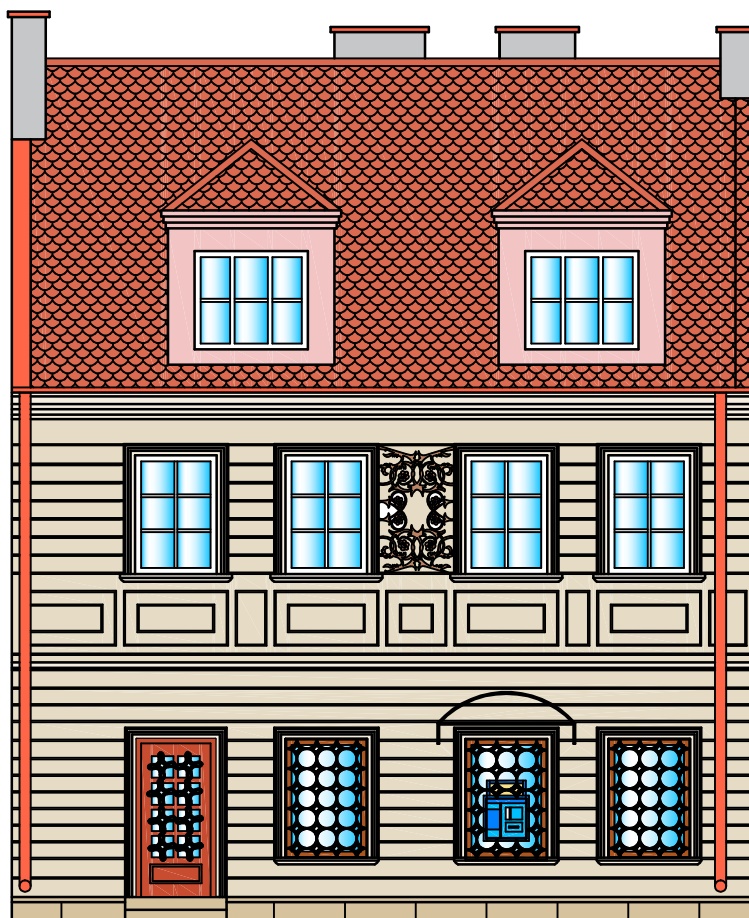


| | |
|-----------|---|
| NR RYS. : | 1 |
|-----------|---|



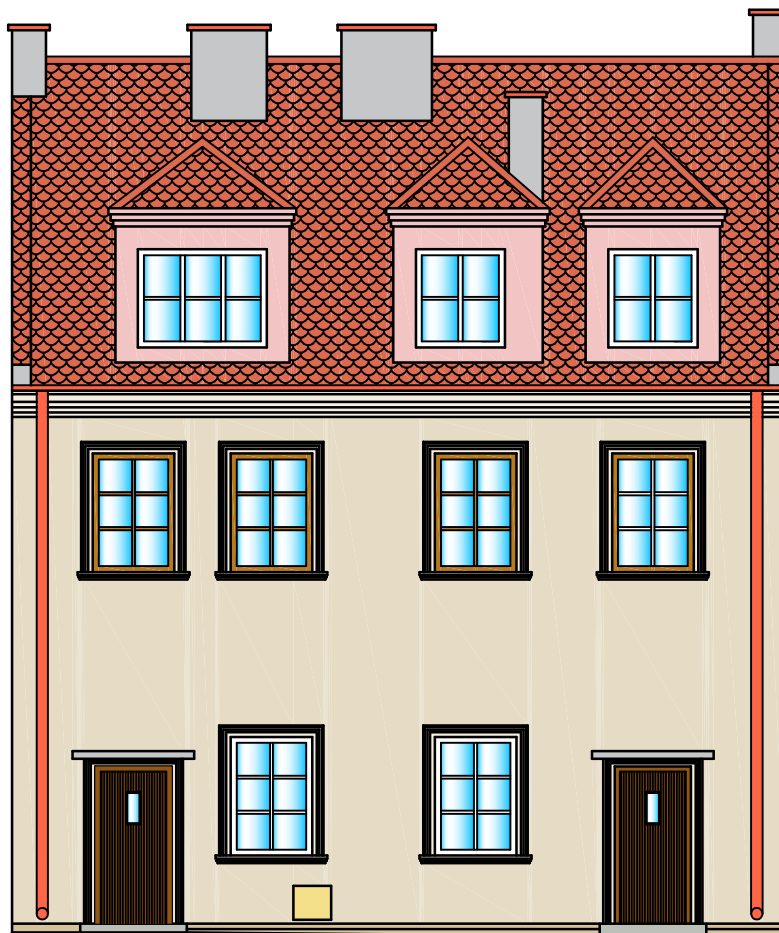
Budynek Rynek 9 - Elewacja Wschodnia -

| | |
|--|---|
| | NCS S0505-Y20R (kolorystyka ścian) |
| | NCS S0502-Y (kolorystyka gzymsów , opasek stolarki) |
| | RAL 5008 (obróbki blacharskie) |

UWAGA :

Z UWAGI NA TO , ŻE WYSTĘPUJE MOŻLIWOŚĆ RÓŻNIC KOLORYSTYCZNYCH POMIĘDZY WYDRUKIEM A ORYGINALNĄ PALETĄ BARW NCS , PRZEDSTAWIONĄ KOLORYSTYKĘ ELEWACJI NALEŻY TRAKTOWAĆ W SPOSÓB POGLĄDOWY . OSTATECZNE KOLORY NALEŻY USTALIĆ PO KONSULTACJI Z INWESTOREM W OPARCIU O WZORNIK BARW PRODUCENTA WYBRANEGO SYSTEMU DOCIEPLENIA.

| | | | | |
|--|--|---|-------------------------|-----------------------|
| TEMAT OPRACOWANIA : REMONT ELEWACJI BUDYNKU MIESZKALNEGO | | | | |
| ADRES INWESTYCJI : UL. RYNEK 9 27-600 SANDOMIERZ | | INWESTOR : GMINA SANDOMIERZ PLAC PONIATOWSKIEGO 3 27-600 SANDOMIERZ | | |
| NAZWA RYSUNKU : KOLORYSTYKA ELEWACJI WSCHODNIEJ | | | | |
| FUNKCJA : | IMIĘ I NAZWISKO (NR UPRAWNIENI) : | | PODPIS : | |
| PROJEKTANT | mgr inż. arch. KAMIL DWORACZYK upr. nr 6/PKOKK/2014 | | | |
| PROJEKTANT | inż. MARIA BEDNARZ upr. nr 701/21/83 | | | |
| ASYSTENT PROJ. | MICHAŁ MRÓZ | | | |
| BRANŻA : ARCHITEKTURA | STADIUM : PROJEKT | DATA: 03.2018r. | SKALA : 1:100 | NR RYS. : 2 |



Budynek Rynek 9 - Elewacja Zachodnia -

| | |
|--|---|
| | NCS S0505-Y20R (kolorystyka ścian) |
| | NCS S0502-Y (kolorystyka gzymsów , opasek stolarki) |
| | RAL 5008 (obróbki blacharskie) |

UWAGA :

Z UWAGI NA TO , ŻE WYSTĘPUJE MOŻLIWOŚĆ RÓŻNIC KOLORYSTYCZNYCH POMIĘDZY WYDRUKIEM A ORYGINALNĄ PALETĄ BARW NCS , PRZEDSTAWIONĄ KOLORYSTYKĘ ELEWACJI NALEŻY TRAKTOWAĆ W SPOSÓB POGLĄDOWY . OSTATECZNE KOLORY NALEŻY USTALIĆ PO KONSULTACJI Z INWESTOREM W OPARCIU O WZORNIK BARW PRODUCENTA WYBRANEGO SYSTEMU DOCIEPLENIA.

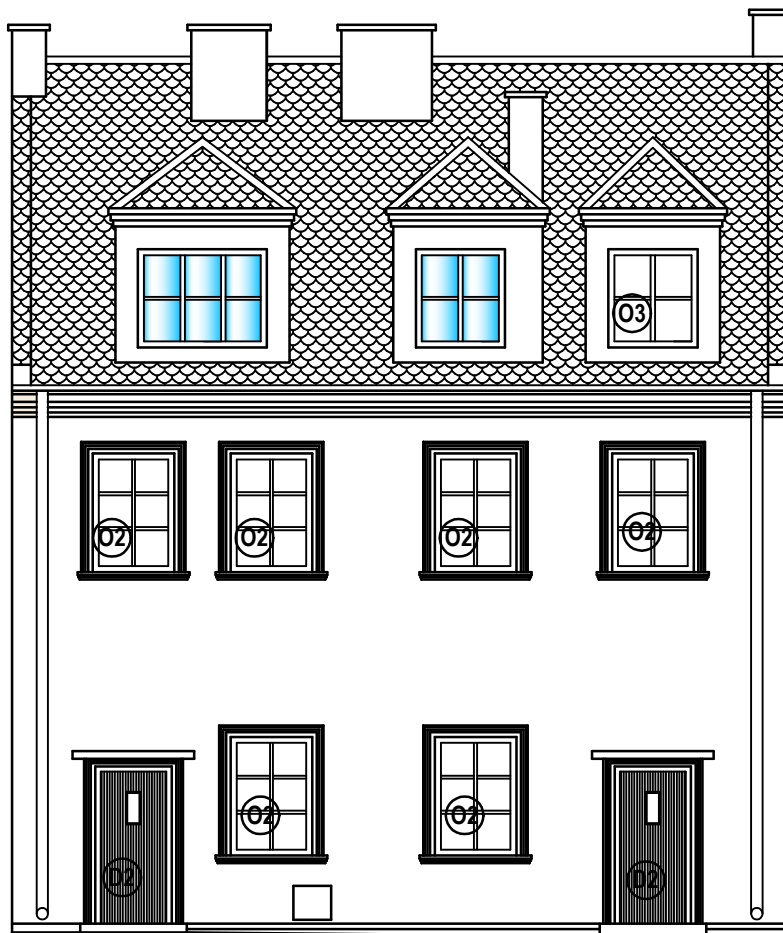
| | | | | |
|--|--|---|-------------------------|-----------------------|
| TEMAT OPRACOWANIA : REMONT ELEWACJI BUDYNKU MIESZKALNEGO | | | | |
| ADRES INWESTYCJI : UL. RYNEK 9 27-600 SANDOMIERZ | | INWESTOR : GMINA SANDOMIERZ PLAC PONIATOWSKIEGO 3 27-600 SANDOMIERZ | | |
| NAZWA RYSUNKU : KOLORYSTYKA ELEWACJI ZACHODNIEJ | | | | |
| FUNKCJA : | IMIĘ I NAZWISKO (NR UPRAWNIEŃ) : | | PODPIS : | |
| PROJEKTANT | mgr inż. arch. KAMIL DWORACZYK upr. nr 6/PKOKK/2014 | | | |
| PROJEKTANT | inż. MARIA BEDNARZ upr. nr 701/21/83 | | | |
| ASYSTENT PROJ. | MICHAŁ MRÓZ | | | |
| BRANŻA : ARCHITEKTURA | STADIUM : PROJEKT | DATA: 03.2018r. | SKALA : 1:100 | NR RYS. : 3 |



**Budynek Rynek 9
- Elewacja Wschodnia -**

- ⓓ1 - drzwi do wymiany
- ⓪1 - okna do wymiany
- ⓪2 - okna do wymiany

| | | | | |
|---|--|---|-------------------------|-----------------------|
| TEMAT OPRACOWANIA : REMONT ELEWACJI BUDYNKU MIESZKALNEGO | | | | |
| ADRES INWESTYCJI : UL. RYNEK 9 27-600 SANDOMIERZ | | INWESTOR : GMINA SANDOMIERZ PLAC PONIATOWSKIEGO 3 27-600 SANDOMIERZ | | |
| NAZWA RYSUNKU : WYMIANA STOLARKI OKIENNEJ I DRZWIOWEJ W ELEWACJI WSCHODNIEJ | | | | |
| FUNKCJA : | IMIĘ I NAZWISKO (NR UPRAWNIEŃ) : | | PODPIS : | |
| PROJEKTANT | mgr inż. arch. KAMIL DWORACZYK upr. nr 6/PKOKK/2014 | | | |
| PROJEKTANT | inż. MARIA BEDNARZ upr. nr 701/21/83 | | | |
| ASYSTENT PROJ. | MICHAŁ MRÓZ | | | |
| BRANŻA : ARCHITEKTURA | STADIUM : PROJEKT | DATA: 03.2018r. | SKALA : 1:100 | NR RYS. : 4 |



**Budynek Rynek 9
- Elewacja Zachodnia -**

⓪2 - okna do wymiany

⓪3 - okna do wymiany

ⓓ2 - drzwi do wymiany

TEMAT OPRACOWANIA : REMONT ELEWACJI BUDYNKU MIESZKALNEGO

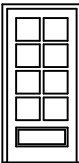
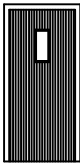
ADRES INWESTYCJI : UL. RYNEK 9
27-600 SANDOMIERZ

INWESTOR : GMINA SANDOMIERZ
PLAC PONIATOWSKIEGO 3
27-600 SANDOMIERZ

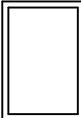

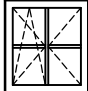
NAZWA RYSUNKU : WYMIANA STOLARKI OKIENNEJ I DRZWIOWEJ W ELEWACJI ZACHODNIEJ

| | | | | |
|---------------------------------|--|---------------------------|-------------------------|-----------------------|
| FUNKCJA : | IMIĘ I NAZWISKO (NR UPRAWNIENI) : | PODPIS : | | |
| PROJEKTANT | mgr inż. arch. KAMIL DWORACZYK upr. nr 6/PKOKK/2014 | | | |
| PROJEKTANT | inż. MARIA BEDNARZ upr. nr 701/21/83 | | | |
| ASYSTENT PROJ. | MICHAŁ MRÓZ | | | |
| BRANŻA : ARCHITEKTURA | STADIUM : PROJEKT | DATA: 03.2018r. | SKALA : 1:100 | NR RYS. : 5 |

STOLARKA DRZWIOWA DO WYMIANY

| Nazwa | Drzwi zewnętrzne z drewna sosnowego litego z szybami bezpiecznymi | Drzwi zewnętrzne z drewna sosnowego litego pełne |
|---------------|---|--|
| Oznaczenie | D1 | D2 |
| Symbol |  |  |
| Szerokość[cm] | 104 | 100 |
| Wysokość[cm] | 209 | 208 |
| Ilość[szt] | 1 | 2 |

STOLARKA OKIENNA DO WYMIANY

| Nazwa | Okno z drewna sosnowego litego stałe - nieotwierane | Okno z drewna sosnowego litego rozwierno-uchylne | Okno z drewna sosnowego litego rozwierno-uchylne |
|---------------|---|---|---|
| Oznaczenie | O1 | O2 | O3 |
| Symbol |  |  |  |
| Szerokość[cm] | 108 | 108 | 118 |
| Wysokość[cm] | 157 | 157 | 130 |
| Ilość[szt] | 2 | 8 | 1 |

TEMAT OPRACOWANIA : REMONT ELEWACJI BUDYNKU MIESZKALNEGO

ADRES INWESTYCJI : UL. RYNEK 9
27-600 SANDOMIERZ

INWESTOR : GMINA SANDOMIERZ
PLAC PONIATOWSKIEGO 3
27-600 SANDOMIERZ

NAZWA RYSUNKU : ZESTAWIENIE STOLARKI OKIENNEJ I DRZWIOWEJ DO WYMIANY

| FUNKCJA : | IMIĘ I NAZWISKO (NR UPRAWNIENI) : | PODPIS : |
|---------------------------------|--|---------------------------|
| PROJEKTANT | mgr inż. arch. KAMIL DWORACZYK upr. nr 6/PKOKK/2014 | |
| PROJEKTANT | inż. MARIA BEDNARZ upr. nr 701/21/83 | |
| ASYSTENT PROJ. | MICHAŁ MRÓZ | |
| BRANŻA : ARCHITEKTURA | STADIUM : PROJEKT | DATA: 03.2018r. |
| | | SKALA : 1:100 |
| | | NR RYS. : 6 |